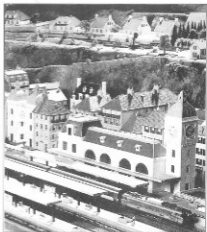




DÉCOUVRE EN T'AMUSANT,
L'UNIVERS FANTASTIQUE
ET PASSIONNANT DU
MODELISME FERROVIAIRE
AVEC JOUEF...



Manuel pratique pour construire un réseau ferroviaire.

TABLE DES MATIERES

Le train miniature, c'est l'aventure	3	Monsieur l'électricien : à toi de jouer	9
Comment ça marche ?	4	Invente le décor de tes rêves	10
Ton train s'arrête si	5	La perfection au bout des doigts	12
Le système de géométrie des voies	6	La voie flexible au mètre Réf. 4770	13
Comment installer ton réseau ?	7	Un petit truc simple, le clip pour rails	14
		Comment commander les catalogues JOUEF ? .	

Ce guide a pour but de t'apporter des conseils supplémentaires nécessaires à la réalisation de ton réseau et de te permettre de le faire évoluer ou de le modifier dans les meilleures conditions.

LE TRAIN MINIATURE, C'EST L'AVENTURE !

En achetant ce coffret JOUEF, tu as fait confiance au n°1 français du train miniature et nous t'en remercions.

Tu trouveras dans ton coffret tous les éléments nécessaires pour te lancer dans la merveilleuse aventure du modélisme ferroviaire.

IMAGINE ET CONÇOIS UN SUPERBE DECOR...

Deviens l'architecte, le bâtisseur et le peintre de la ville dont tu rêves avec sa mairie, son église, ses maisons et ses routes...

Bâtis ton village avec ses fermes et ses chemins. Apprends à découvrir la nature en plantant toi-même les arbres, en aménageant jardins et potagers, en dessinant la campagne et ses rivières..

Pour cela, JOUEF met à ta disposition une gamme complète de maquettes, accessoires et produits utiles à la réalisation de ton réseau, et ainsi à la concrétisation de tes rêves.

Quel plaisir d'évoluer dans un décor que tu auras créé de toute pièce !

Quant au matériel de voie (rails, aiguillages, passage à niveau...) tu pourras le disposer comme tu l'entends en imaginant autant de nouvelles destinations que tu le désires.

CHANGE DE LOCOMOTIVE OU DE WAGON...

De la locomotive vapeur à l'électrique en passant par la diesel, JOUEF te propose plus de 40 locomotives qui circulent à travers le monde et qui pourront tour à tour animer ton réseau.

Un choix fantastique de voitures voyageurs ou de wagons marchandises sont également disponibles chez tous les revendeurs JOUEF si tu veux compléter ton réseau et commencer une magnifique collection.

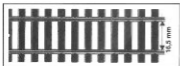
Avec JOUEF, tu pourras vivre la passionnante aventure du chemin de fer à l'échelle HO.

**Attention au départ,
le train va partir...**

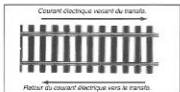
COMMENT ÇA MARCHE ?

Pour l'aider à débiter dans le modélisme ferroviaire, cette première page te permettra de connaître certaines bases essentielles.

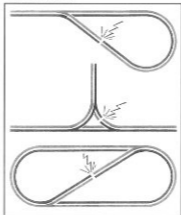
Ton train Jouef est 87 fois plus petit qu'un train réel. Cette échelle de reproduction est appelée "Echelle HO" par les modélistes ferroviaires. Les voies réelles ayant un écartement de 1,435 mètre, la voie Jouef a donc un écartement de 16,5 millimètres.



Ton train Jouef utilise un système de "deux rails courant continu": le courant vient à la locomotive par un rail et retourne par l'autre.



⚠ Ne fais jamais les tracés suivants (voir les schémas ci-dessous). En effet, la file de rails, celle qui amène le courant, se retrouve prolongée par l'autre file de rails, celle qui retourne le courant. Ce qui entraînerait un beau court-circuit!

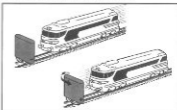


Sauf si tu utilises les rails spéciaux Jouef (réf. 9365).

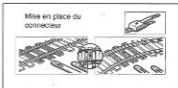
Pour bien comprendre le système Jouef, tu peux faire l'expérience suivante :

Pose une pile de 4,5 volts sur les rails.

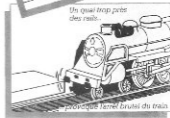
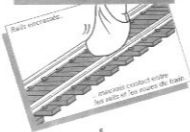
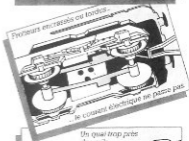
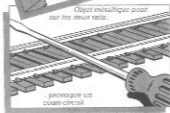
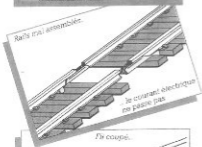
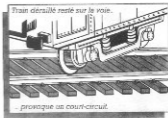
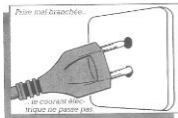
La locomotive part dans un sens...



Inverse la pile et permute les polarités + et - :
La locomotive part dans l'autre sens...



TON TRAIN S'ARRÊTE SI...



LA VOIE FLEXIBLE AU METRE (REF. 4770)

La voie flexible au mètre permet de réaliser des parties droites de toute longueur et des parties courbes de n'importe quel rayon. Le tracé d'un réseau peut ainsi évoluer selon les envies. Autre avantage important, le remplacement de multiples fractions de rail par un seul élément conduit à une meilleure continuité électrique.

La mise en oeuvre de la voie au mètre s'opère après un tracé préalable de l'axe de la voie sur la table de roulement. La pose en sera grandement facilitée, en suivant les indications suivantes.

1. Indique la ligne de coupe d'un trait de lime.



2. Fais attention à couper les profilés et le travelage bien perpendiculairement à l'axe de la voie.



3. Supprime le tirefond de la première traverse à chaque extrémité pour pouvoir insérer l'éclisse 2401.



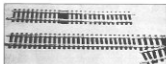
4. Insère en place l'éclisse.



5. Rabats les languettes de l'éclisse contre le travelage.

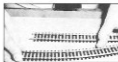


6. Un seul élément a remplacé les multiples fractions de rails.



7. Fixe l'ajustage avec des vis 2693.

8. Mets le rail flexible en forme après l'avoir muni d'une éclisse à l'une de ses extrémités, puis fixe-le.



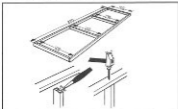
9. Coupe les profilés et le travelage bien perpendiculairement à l'axe de la voie.



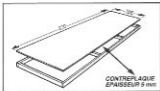
COMMENT INSTALLER TON RESEAU...

CONSTRUCTION DU SUPPORT DE TON RESEAU JOUEF

1. Fabrique le cadre en lattes de 3 x 1,5 cm comme indiqué sur le dessin ci-dessous.



2. Colle et cloue la surface de contreplaqué sur le cadre. (Pour les coffrets Jouef possédant un tapis de jeu, il est conseillé de le contrecoller sur un support en contreplaqué afin d'obtenir une parfaite stabilité).



PREMONTAGE DE LA VOIE

1. Pose provisoirement la voie sur ton support. Assemble tes rails en prenant la précaution de remplacer les éclisses en laiton par des éclisses isolantes (réf. 2401) si tu prévois des entrées de garage.



Comment retirer une éclisse métallique et la remplacer par une éclisse isolante.

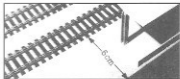
2. Place des prises universelles (réf. 9342) sur les voies de garage pour réalimenter ton secteur isolé par les éclisses.



3. Monte avec précision la zone d'aiguillages.



4. Positionne les quais de la gare et vérifie que les rails les longent bien parallèlement et à bonne distance pour éviter des accrochages de marche-pieds de voitures.



5. Relève au crayon le pourtour des voies, puis retire-les.



MONTAGE DE LA VOIE

1. Encollez les surfaces occupées par les voies. N'encollez surtout pas les emplacements des aiguillages.



Laissez sécher la colle quelques minutes et posez définitivement la voie.

2. **ATTENTION:** n'oubliez pas les éclisses isolantes aux endroits prévus, c'est-à-dire aux entrées des voies de garage.



3. Saupoudrez généreusement la voie avec du ballast liège granulé Jouef (réf. 1876) et laissez sécher.



Après séchage complet de la colle (24 heures), ôtez à l'aide d'un aspirateur les excédents de ballast non collés.

4. Décorez la voie avec de la peinture marron passée à la bombe et essuyez immédiatement le dessus des rails avec un chiffon tendu sur l'index.

Important: Ne pas projeter de peinture sur les lames des aiguillages.

5. Percez des trous servant au passage des fils électriques des aiguillages.

Passer les fils sous le réseau.



MONSIEUR L'ELECTRICIEN, A TOI DE JOUER !

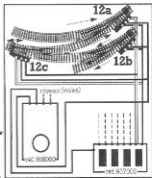
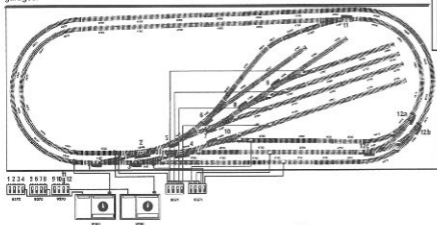
CABLAGE DU RESEAU

Il n'offre aucune difficulté. Les aiguillages sont commandés par les contacteurs réf.9370 (voir notices dans les boîtes)

Chaque transformateur prend en charge un circuit, le transformateur du circuit intérieur assurant aussi l'alimentation des voies de garages.

CABLAGE DES AIGUILLAGES 12a, 12b et 12c

Nous avons donné le même numéro 12 à ces trois aiguillages car ils fonctionnent ensemble avec le même bouton poussoir du pupitre-contacteur (réf. 9370).



En appuyant sur le bouton, tu réalises un itinéraire de sortie ou d'entrée d'un train sur la voie centrale banalisée.

C'est le principe de la "commande d'itinéraires" de la SNCF.

INVENTE LE DECOR DE TES REVES...

FABRICATION DU DECOR

Dans un premier temps il s'agit de monter les différents bâtiments en l'aideant des notices de montage incluses dans chaque boîte de maquette.

Pose-les ensuite sur les emplacements que tu auras prévu auparavant (ou sur le tapis de jeu, lorsque le coffret en contient un).



Retire les bâtiments et peint à la bombe, couleur ocre mat ou gris, les rues de ton réseau.

Encolle le dessous des socles des bâtiments et installe-les définitivement sur le tapis de jeu.

Pour améliorer le décor de ton réseau (ou ton tapis de jeu), tu peux peindre en vert foncé ou clair les zones de végétation.



Saupoudre immédiatement sur la peinture encore humide du flocage vert (réf. 1859 ou 1860). Une vieille moulinette à légumes fait merveille pour les grandes surfaces et répartit bien le flocage.



Attention: il faut que tu tournes la manivelle dans le sens inverse pour ne pas écraser le flocage mais bien le soulever et le répartir sur les trous.



Les emplacements des voies de garage n'ont pas de végétation mais un sol nu. Encolle et saupoudre avec du ballast liège (réf. 1876). Laisse sécher et passe l'aspirateur.



Tu peux installer des personnages. Ils donneront de la vie à ton réseau. Dispose-les d'une façon naturelle en recréant des situations réelles.

QUELQUES ASTUCES POUR REALISER TON PAYSAGE

LE JARDIN

Si tu as les "doigts verts" et si tu aimes le jardinage, voici quelques astuces utilisées par les modélistes ferroviaires pour décorer leur réseau.

1. Fais des bandes parallèles de colle à bois (voir photo ci-dessous).
2. Saupoudre généreusement ces bandes avec du flocage vert sombre à grosses particules (tu trouveras ce flocage dans un petit sachet inclus dans les boîtes des bâtiments).



3. Après le séchage, tu passes l'aspirateur.
4. Tu peux installer une barrière (Réf. 2791) pour délimiter ton jardin (tu peux la peindre en vert clair, par exemple) et tu peux ajouter quelques personnages pour animer cet espace.

LE RELIEF

Pour donner du relief à ton paysage, il te suffit d'utiliser des feuilles de polystyrène.

1. Découpe ces feuilles et place-les en les empilant dans un angle de ton réseau.



2. Déchire (à la main) les bords des tranches de polystyrène et le dessus de la tranche supérieure (au cutter).



3. Colle les tranches de polystyrène en les empilant. Pour cette opération, il faut que tu utilises de la colle vinylique à bois et non de la colle néoprène qui fait fondre le polystyrène.

4. L'utilisation d'arbres JOUEF en quantité suffisante donne un rendu très réel de la nature. Bien entourer les bâtiments d'arbres.



5. Tu peux également animer tes quais avec des personnages, des bagages, des colis. De nombreux accessoires (banc, publicités) sont fournis dans la boîte de quais (réf. 1041).

Le décor, c'est l'âme de ton réseau ferroviaire miniature. Libre à toi d'imaginer un décor recréant parfaitement la réalité ou une situation complètement irréaliste. Tu es le seul maître à bord ! Les bâtiments, la végétation et les accessoires de la gamme JOUEF en seront les éléments de base. Montagnes, routes, rivières et lacs seront facilement réalisés en suivant les conseils dans le chapitre suivant.

LA PERFECTION AU BOUT DES DOIGTS...

L'OSSATURE DU DECOR

LA MONTAGNE

Réalise une montagne à l'aide de contreplaqué de 10 mm dans lequel tu découperas des plaques qui seront espacées de 20 cm. Celles-ci auront la forme du relief que tu imagineras en commençant par une plaque de 5 cm de haut pour aboutir à la plus haute. Tu relieras ces plaques par des entretoises de 20 cm clouées entre les plaques découpées. Tu auras ainsi l'ossature. Ces entretoises pourront être prises dans les chutes de plaques de relief.

Tu trouveras en quincaillerie du grillage de garde-manger que tu pourras clouer ou agrafier sur les plaques découpées suivant ton relief. Ce grillage est malléable, tu pourras lui donner les formes que tu désires entre chaque plaque.

En pharmacie, tu trouveras de la bande plâtrée de 10 cm de large que tu feras tremper dans une bassine d'eau quelques minutes. Ensuite, tu placeras cette bande détrempée sur le grillage. Il n'y a plus qu'à laisser sécher.

LA DECORATION

La surface, une fois sèche, sera peinte en totalité (en vert pour les prés, en gris ou en brun pour les escarpements rocheux).

Utilise pour cela de la peinture vinylique ou de la gouache. Saupoudre ensuite, après encollage, de la poudre à décor ou du flocage de teintes appropriées selon qu'il s'agit d'un champ, d'un pré, d'une route... Tu pourras ensuite coller les buissons (11) et planter les arbres.

LA RIVIERE

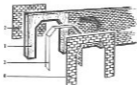
Lorsque tu auras défini l'emplacement du lit de la rivière pour donner plus de cachet, tu peux coller des petits cailloux et mettre quelques lichens. Ensuite, tu verseras du liquide "O" (Réf. 1822) que tu étendras avec un pinceau ou que tu laisseras couler en inclinant ton support. Le séchage est d'environ 45 minutes.

LE LAC

Si tu as la possibilité, dans ton relief, de prévoir un lac ou une mare, peint le fond en bleu clair et colle quelques cailloux et un peu de mousse ou du lichen.

Ensuite, étend le produit "O" (Réf.1822) sur du mélaminé ou du verre ayant une surface un peu plus grande que ton lac et laisse sécher 45 minutes. Découpe alors la pellicule réalisée et place-la sur le lac en collant ou en agrafant le pourtour, puis étale du flocage vert pour cacher les agrafes et donner un aspect plus réel.

Tu pourras également ajouter quelques cygnes, barques, pêcheurs ou nageurs pour imiter la réalité.



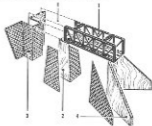
LES BATIMENTS

Les bâtiments de la gamme JOUEF sont faciles à construire si tu suis bien les notices de montage. Sur réseau fixe, ces constructions seront fixées à demeure par un collage. Elles auront un effet plus vrai que nature grâce aux buissons, aux haies, au flocage et à la poudre à décor que tu auras mis avec astuce.

PILIERI DE PONTS ET MACONNERIE

Que tu utilises les éléments de pente de la gamme JOUEF ou des bandes de roulement en contreplaqué, il serait souhaitable de les garnir de plaques de maçonnerie.

Le schéma donne le processus de montage des piliers de pont. Ce dernier (1) sera fixé sur des piles en bois (2), découpées selon le contour voulu, et sur lesquelles seront collées des plaques imitant la maçonnerie (3). Ces piles de pont pourront également se présenter sous forme de murs (4). (Réf.1848: assortiments et décors en carton relief).



UN PETIT TRUC SIMPLE... LE CLIP POUR RAILS JOUEF

A l'écoute des plus jeunes...

Une idée simple

JOUEF a pensé aux plus jeunes qui ont envie de jouer au train. Les rails sont parfois un peu difficile à mettre en place... et quand ils ne sont pas fixés solidement sur un support de contreplaqué, par exemple, ils peuvent se décrocher facilement.

JOUEF a donc imaginé un petit accessoire malin et très pratique une fois installé :

Le Clip pour rails.

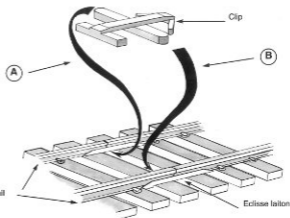
La mise en place

La mise en place de ce petit accessoire est très simple, mais si tu as des problèmes tu peux demander à un adulte de te montrer comment l'installer :

- Défaire le clip de la grappe ou du sachet.



- **A** - Glisser la partie 1 du clip sous le profilé, à la jonction des 2 rails.



- **B** - Engager ensuite la partie 2 du clip sous l'autre profilé.

Les 2 rails sont alors accrochés.

JOUEF, La Passion des Trains.

Avec JOUEF, le modélisme ferroviaire devient une aventure fantastique à vivre au quotidien en famille ou avec ses amis.

Si tu veux découvrir l'ensemble de la gamme JOUEF (locomotives électriques, locomotives diesel, locomotives à vapeur, wagons de

marchandises, voitures voyageurs, maquettes, environnement, accessoires, rails...) ou des techniques supplémentaires pour agrandir et améliorer ton réseau ferroviaire, tu peux te procurer le catalogue JOUEF et le plan de réseaux en nous renvoyant le bon à découper ci-joint.



Pour recevoir le catalogue JOUEF ou le Plan de Réseaux, il te suffit d'envoyer un chèque de 50 francs par catalogue commandé ainsi que le bon ci-joint dûment rempli à l'adresse suivante :

JOUEF sarl 545 avenue du Maréchal de Lattre de Tassigny - B.P. 106 - 39302 CHAMPAGNOLE Cedex

Je désire recevoir :

Le Catalogue Jouef

Le Plan de Réseaux

NOM :
ADRESSE :
Code Postal :

Prénom :
Ville :
Age :



JOUEF sarl

Avenue dumaréchal de lattre de Tassigny - BP 106

39300 CHAMPAGNOLE

Tél. 03 84 53 07 77 - Fax 03 84 52 47 50

(DOCUMENT NON CONTRACTUEL - ÉDITION JUIN 1996)

